

Perspectives d'évolution des concours de l'État et renforcement des péréquations verticales et horizontales

Alain Guengant

Directeur de recherche honoraire au CNRS

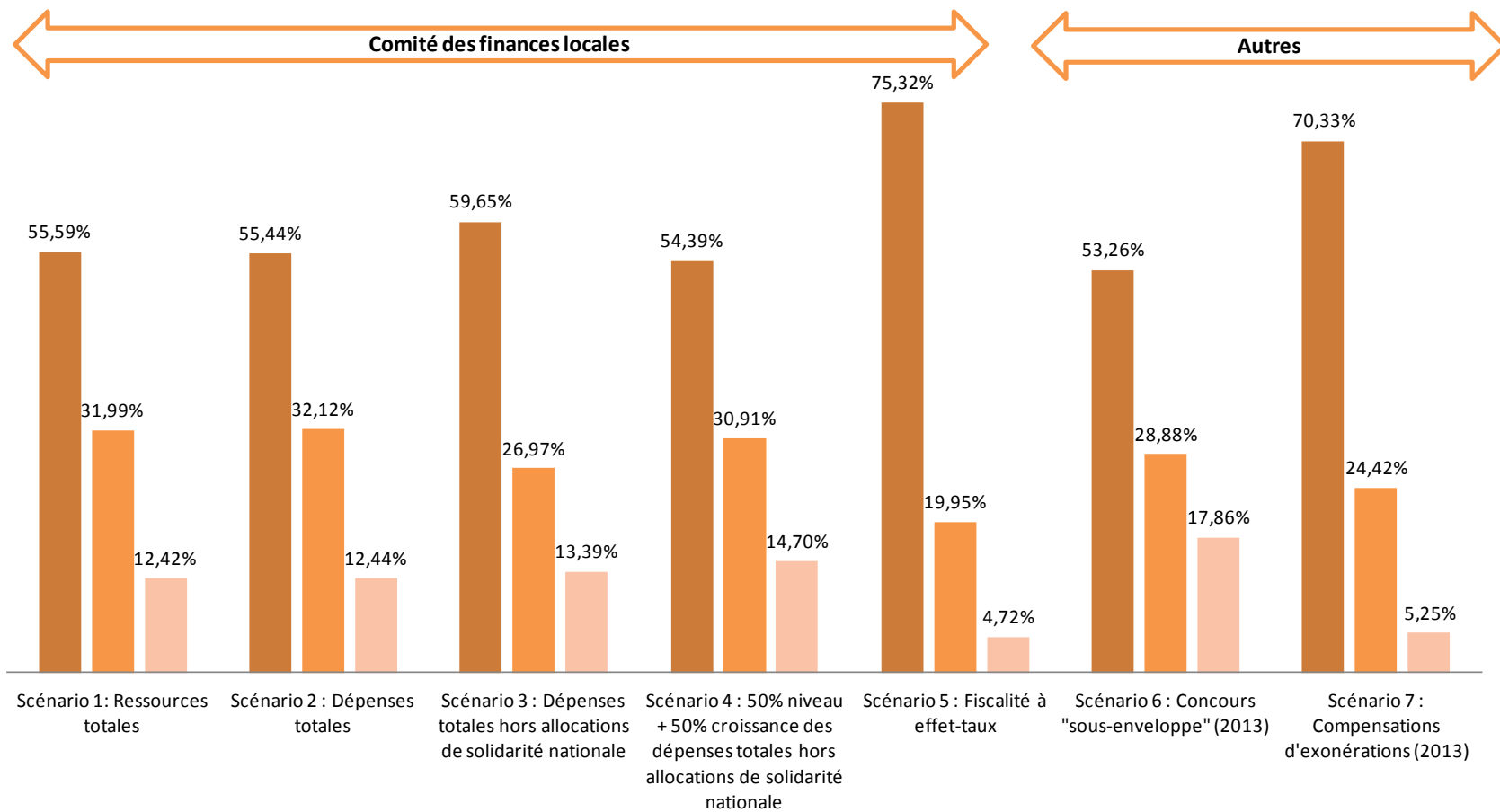
Conseil Général de l'Hérault, Université Paris Est-Créteil , Université de Montpellier 1 ,

Centre national de la fonction publique territoriale (CNFPT)

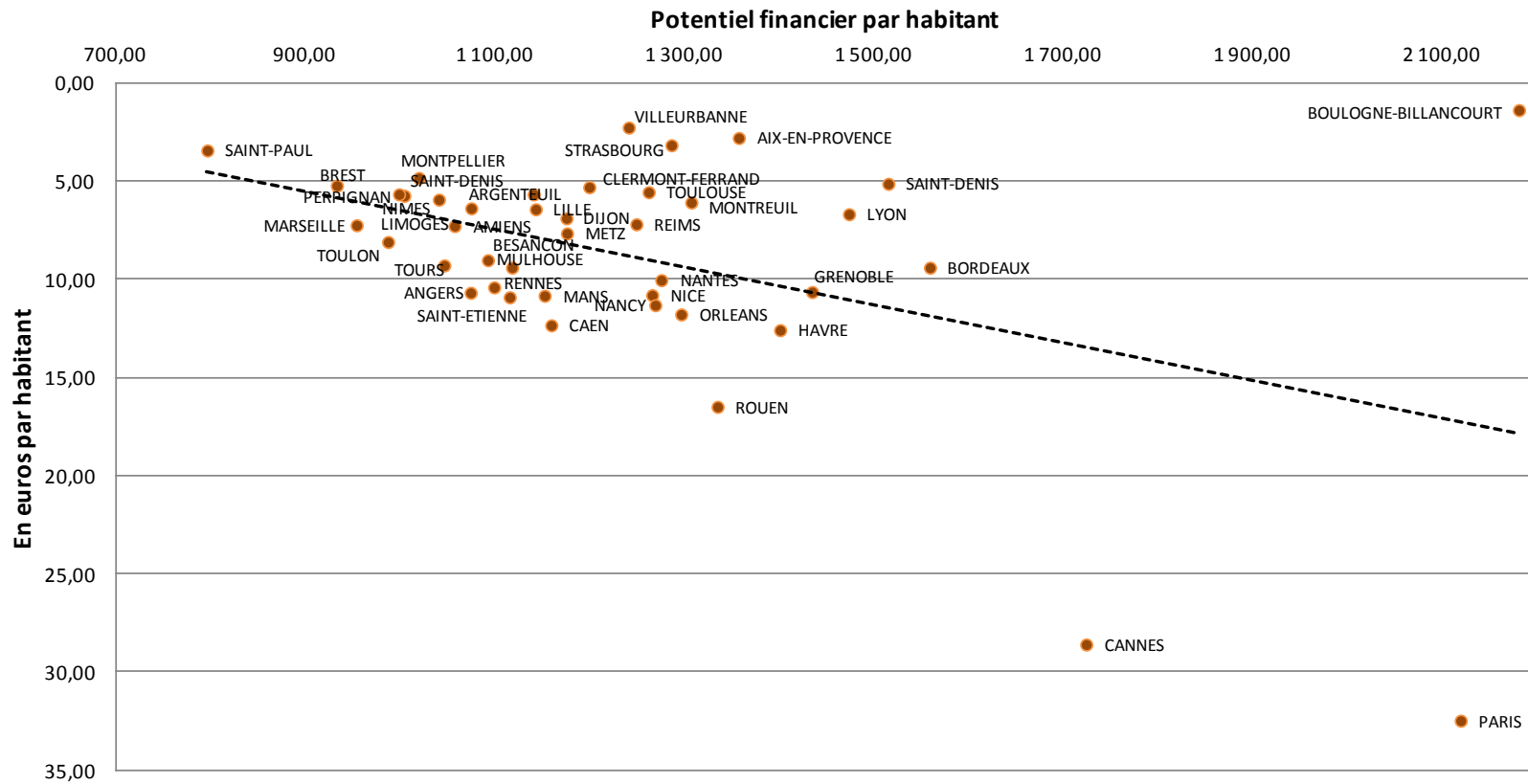
Montpellier, 6 et 7 juin 2013

Scénarios de répartition de la réduction des concours "sous-enveloppe" (2014-2015) du comité des finances locales et autres

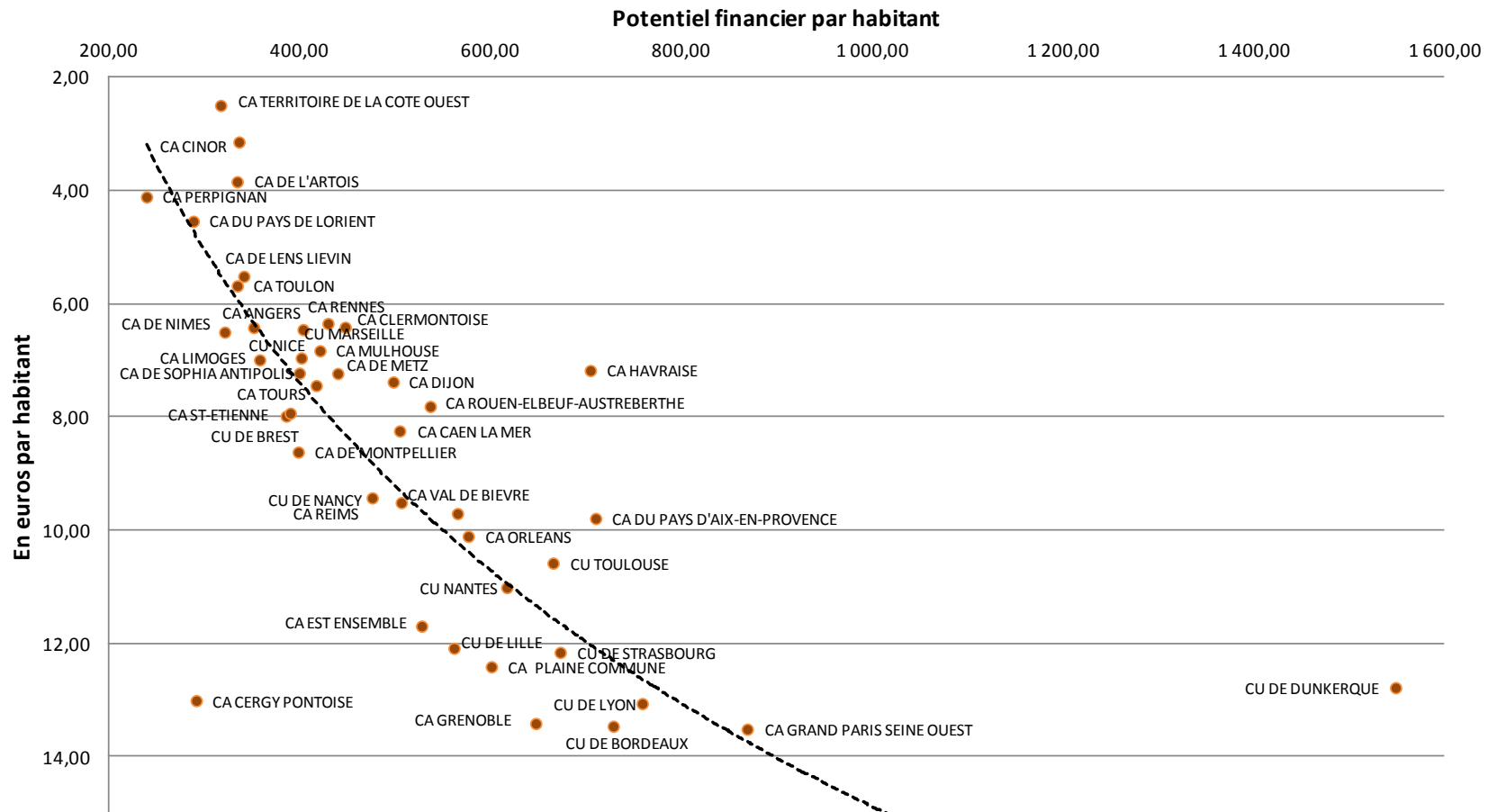
■ Secteur communal
 ■ Départements
 ■ Régions



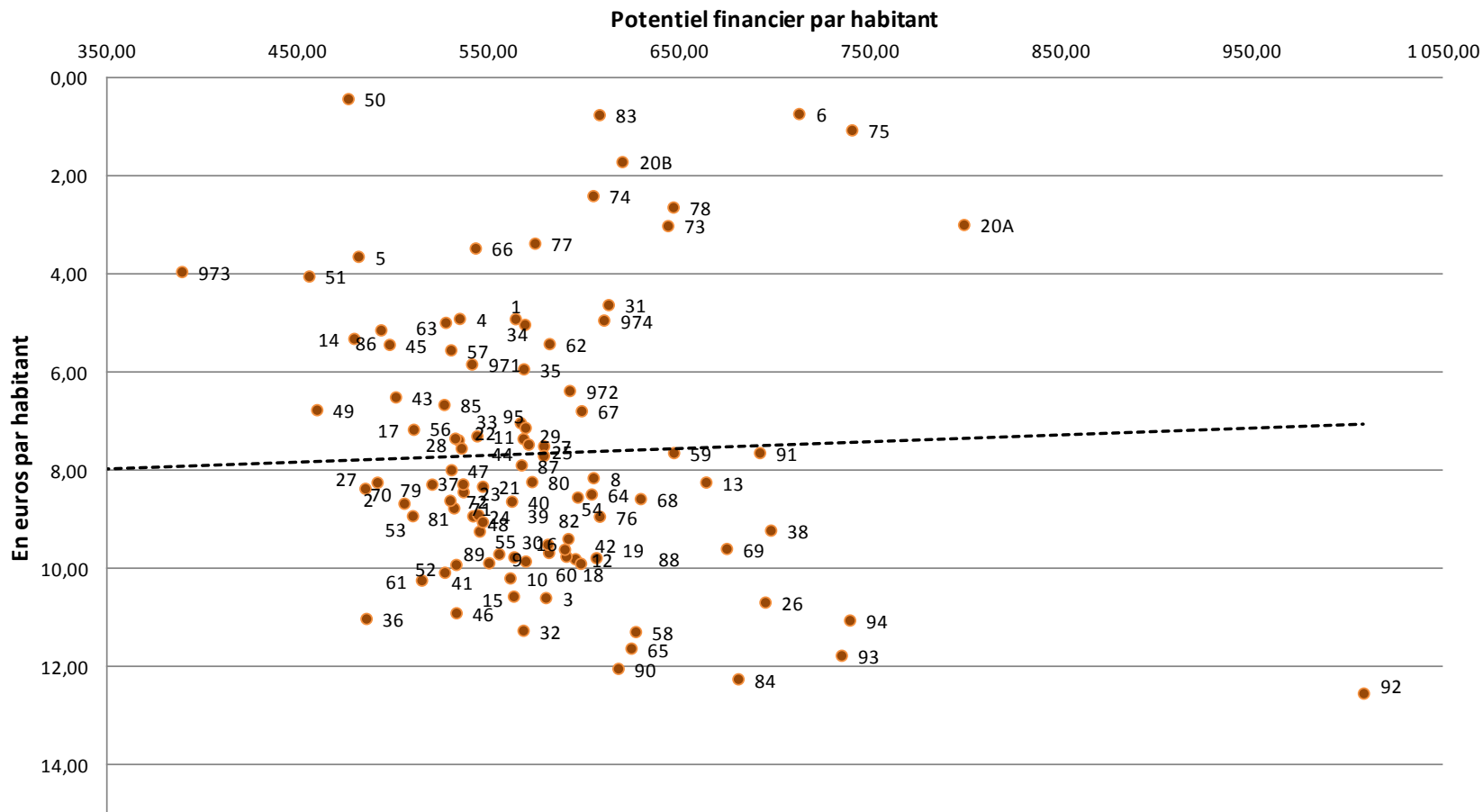
Contribution des villes à la réduction des concours "sous enveloppe"
Clé de répartition inter-catégorielle : ressources totales (scénario 1)
Clé de répartition intra-catégorielle : complément de garantie et compensation "part salaires"



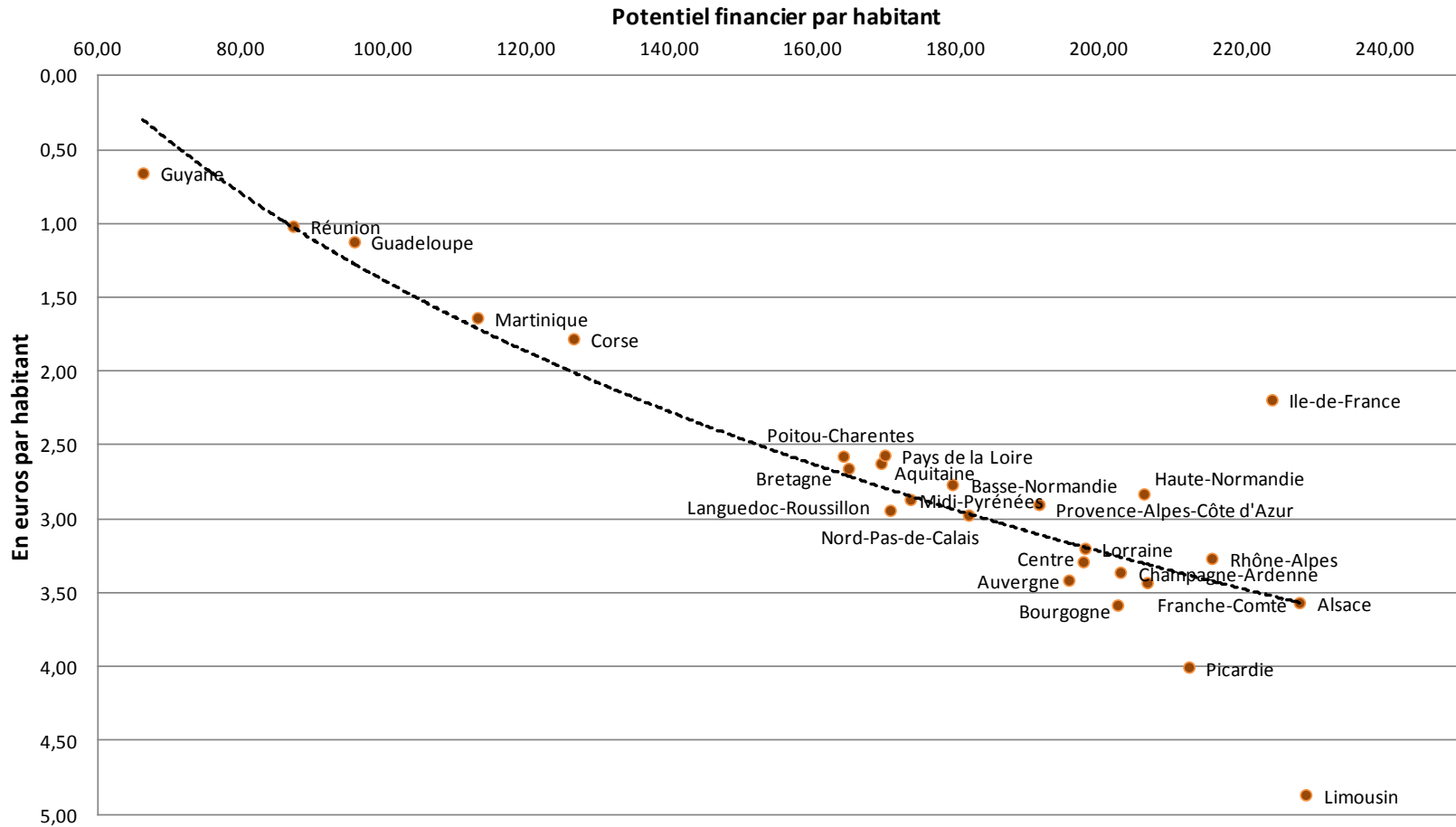
Contribution des communautés à la réduction des concours "sous enveloppe"
 Clé de répartition inter-catégorielle : ressources totales (scénario 1)
 Clé de répartition intra-catégorielle : compensation part "salaires"



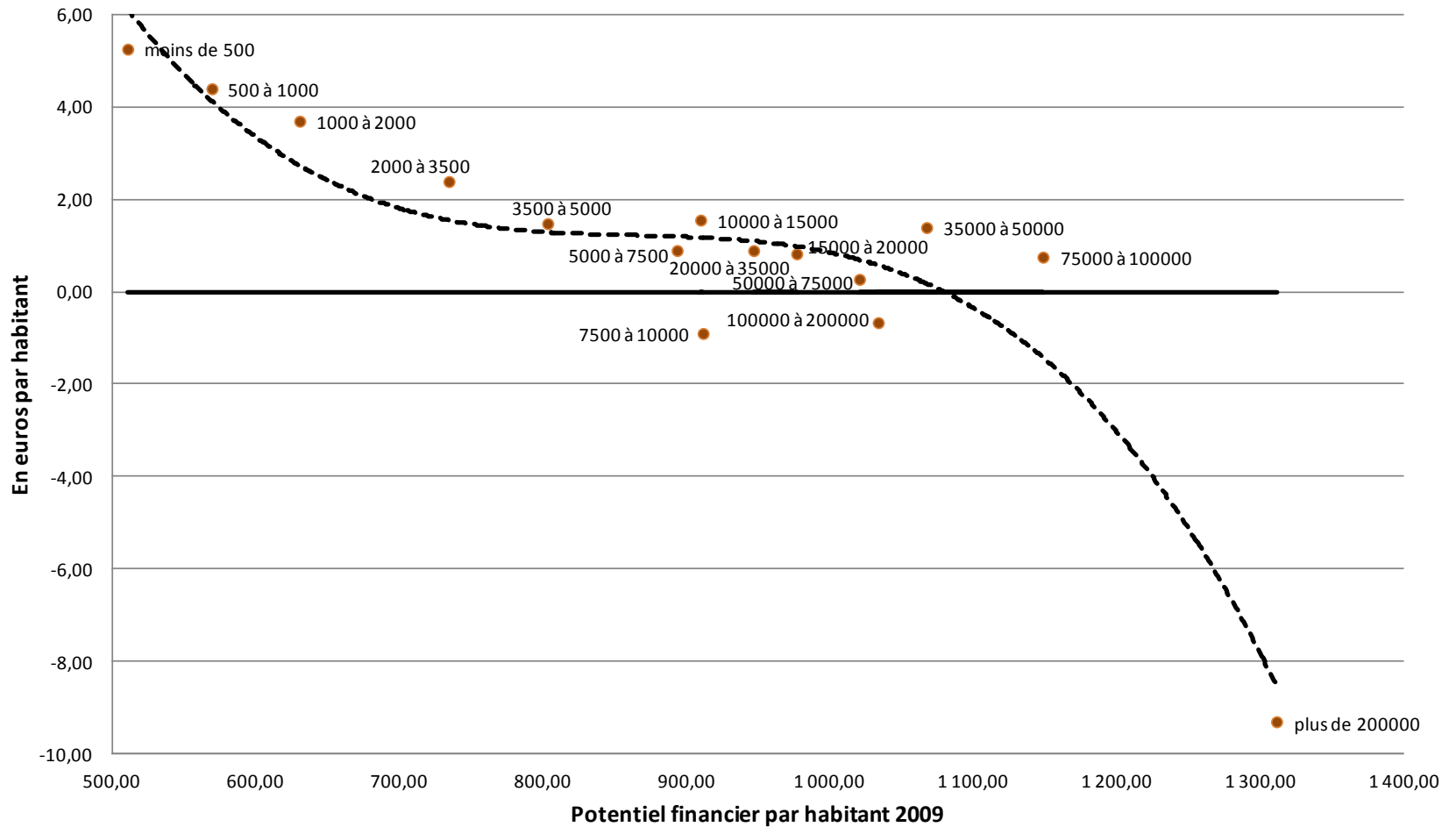
Contribution des départements à la réduction des concours "sous enveloppe"
Clé de répartition inter-catégorielle : ressources totales (scénario 1)
Clé de répartition intra-catégorielle : complément de garantie (dotation forfaitaire pour Paris)



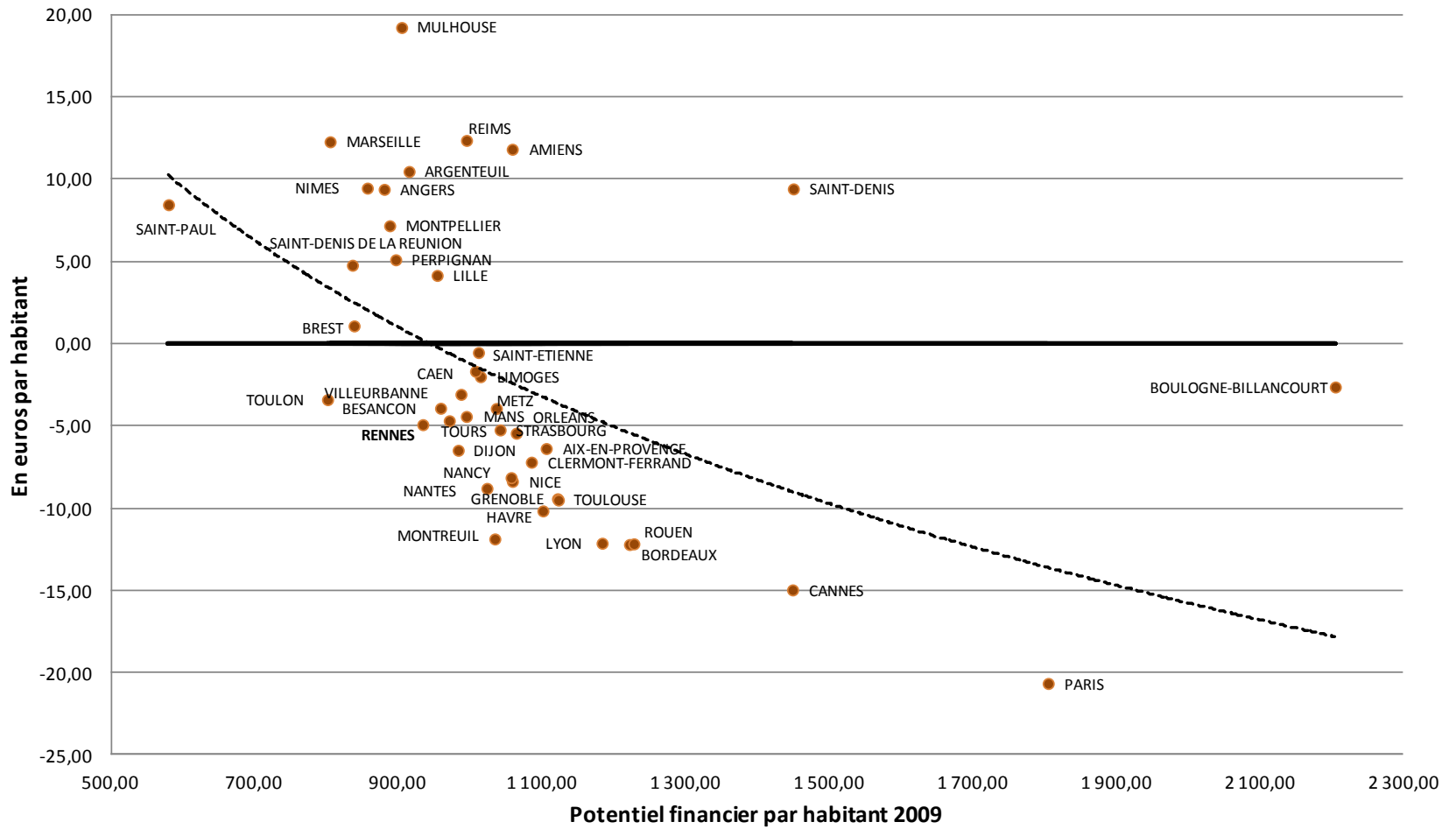
Contribution des régions à la réduction des concours "sous enveloppe"
 Clé de répartition inter-catégorielle : ressources totales (scénario 1)
 Clé de répartition intra-catégorielle : dotation forfaitaire



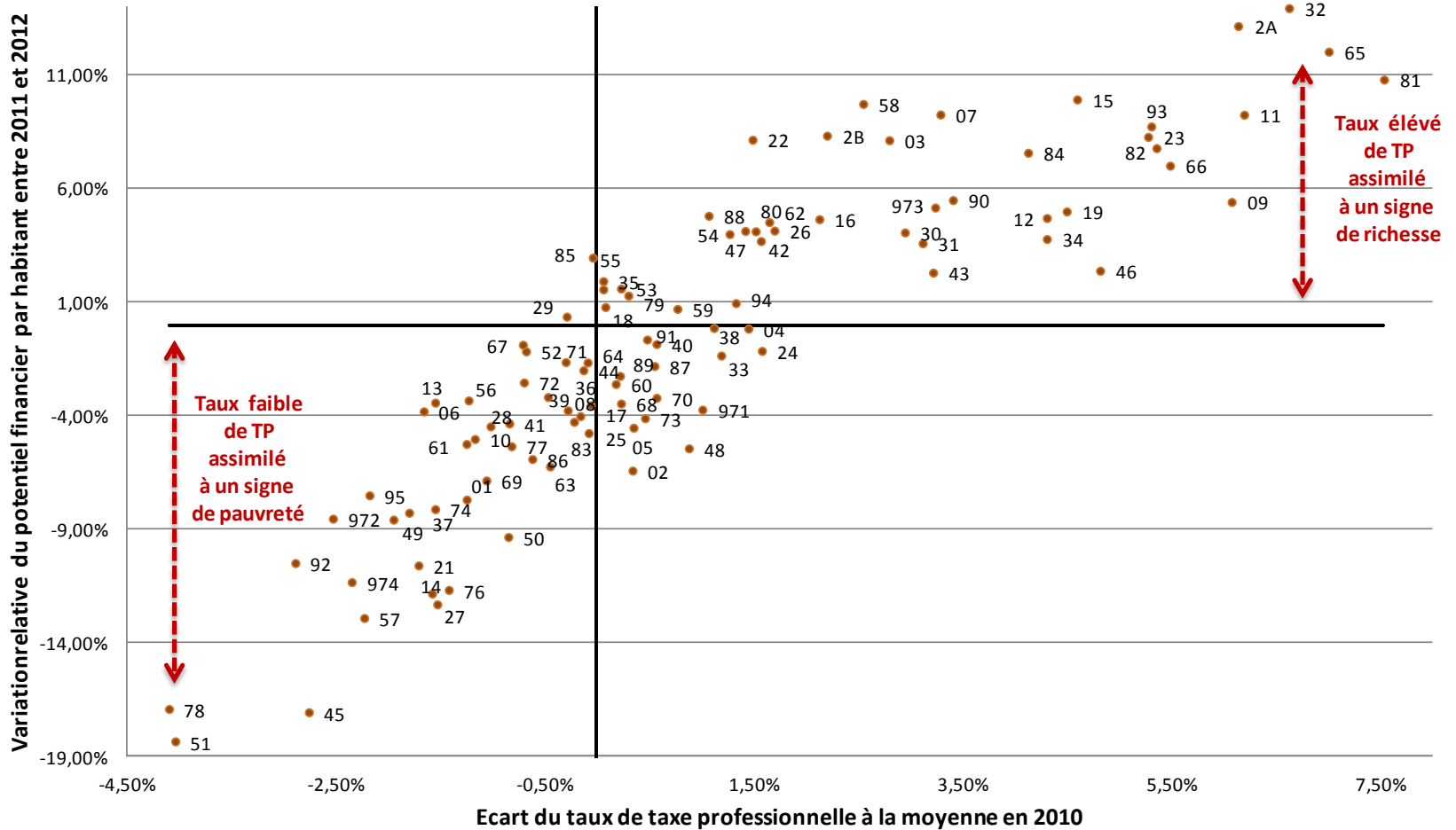
Dotation de péréquation moins complément de garantie par strate démographique de communes (2009-2012)



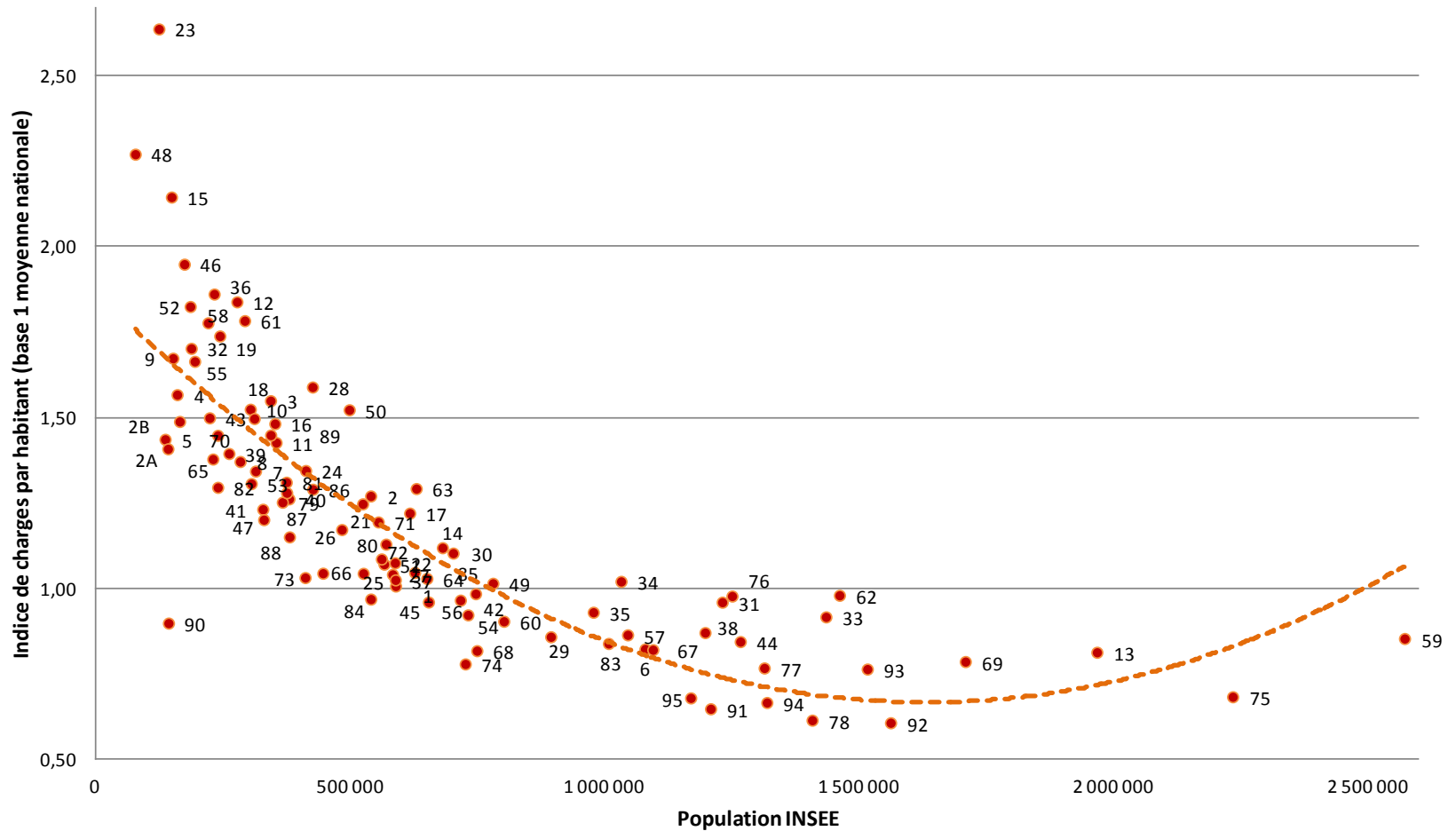
Dotation de péréquation moins complément de garantie des villes de plus de 100 000 habitants (2009-2012)



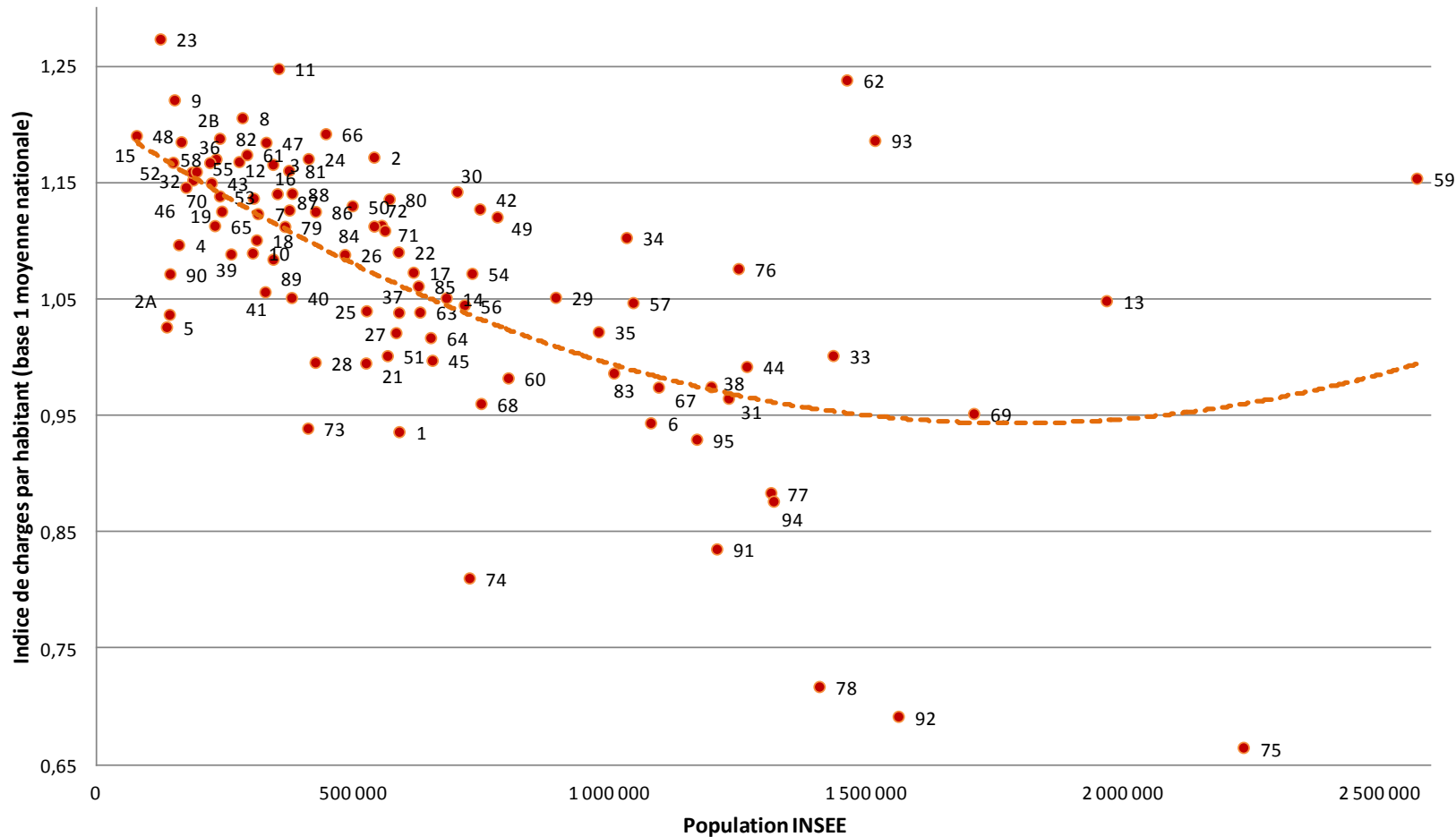
Variation du potentiel financier par habitant des départements avant (2011) et après (2012) la réforme fiscale



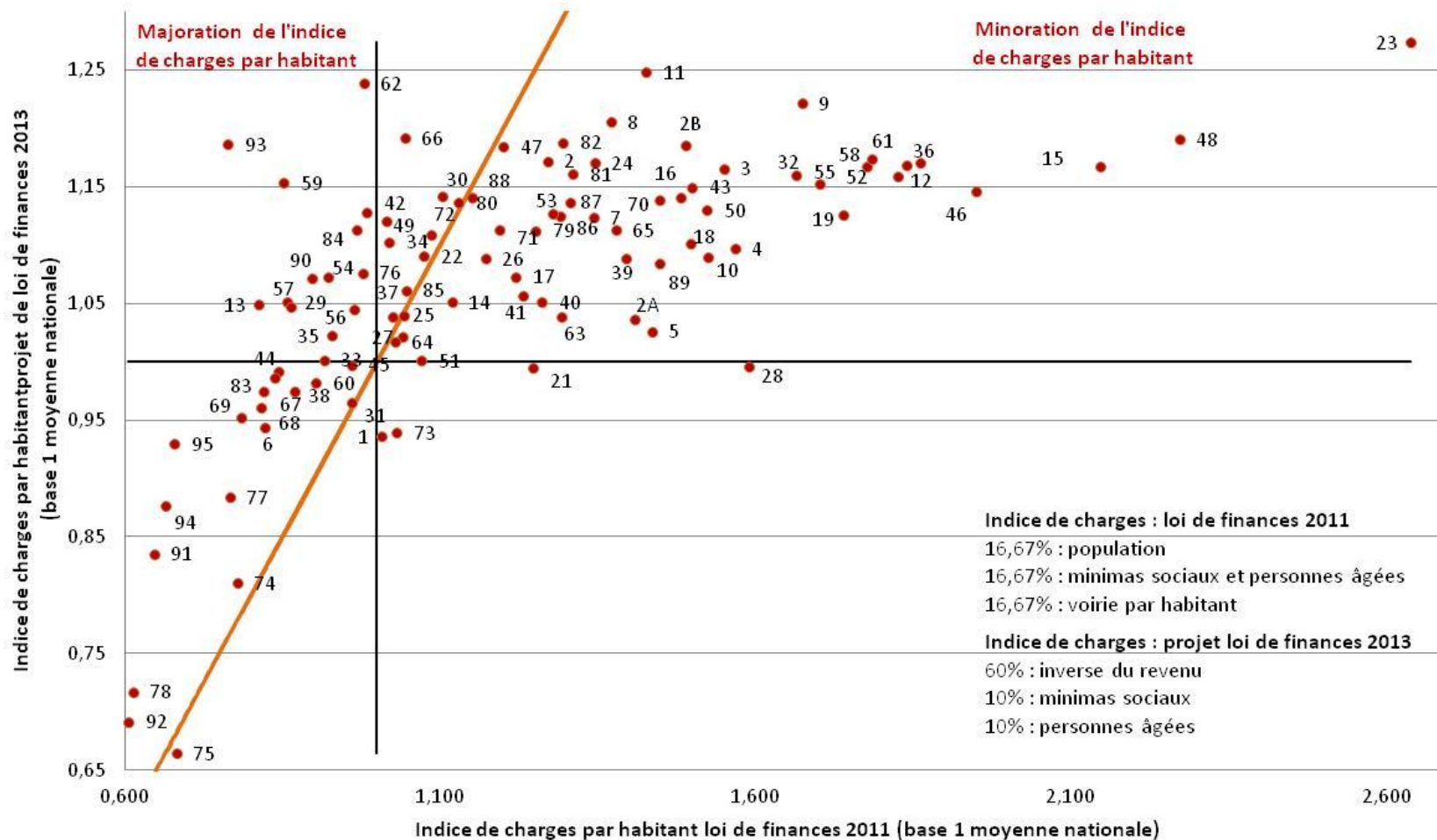
Indice de charges par habitant du fonds CVAE des départements (métropole) loi de finances 2011



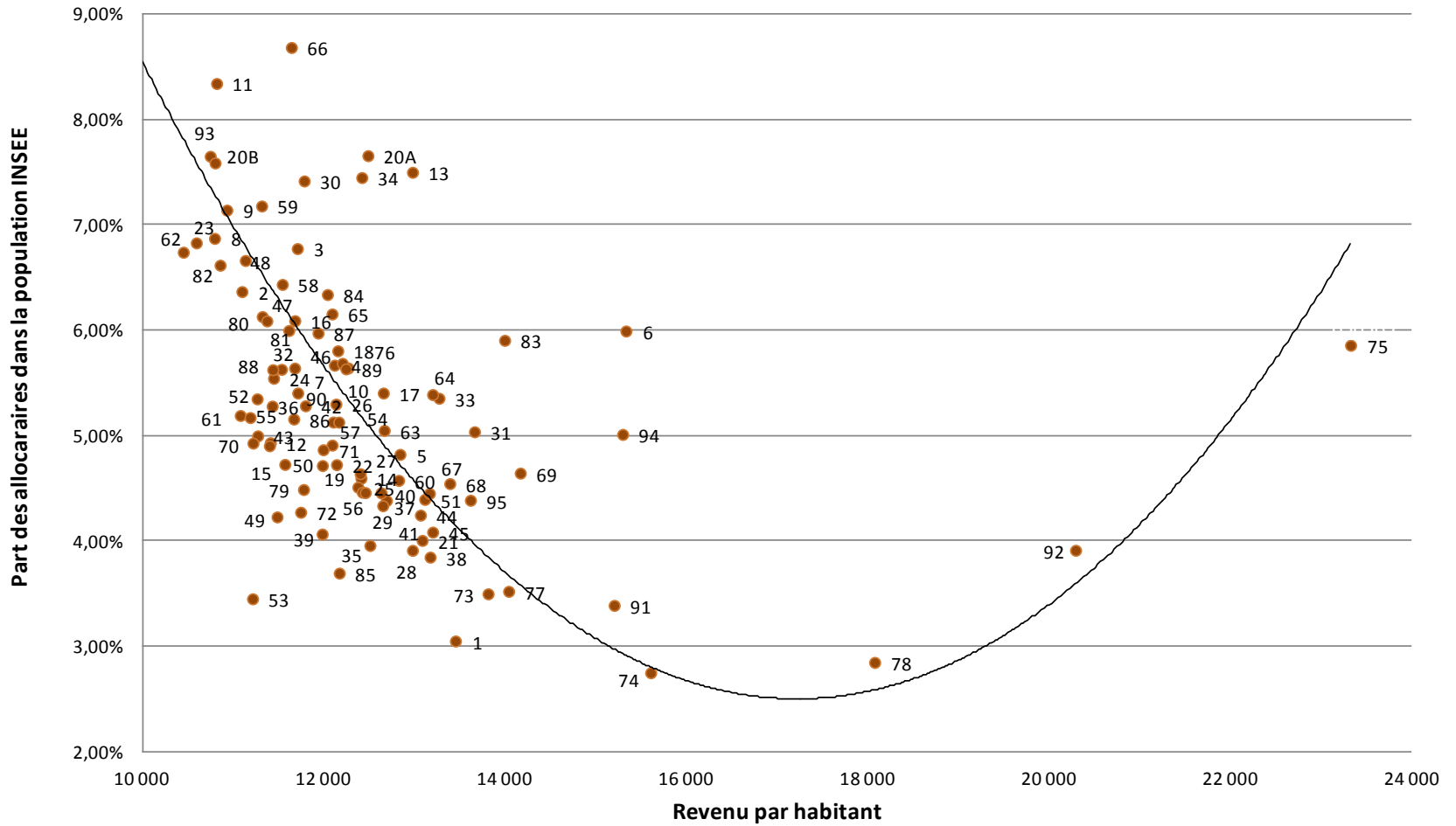
Indice de charges par habitant du fonds CVAE des départements (métropole) projet de loi de finances 2013



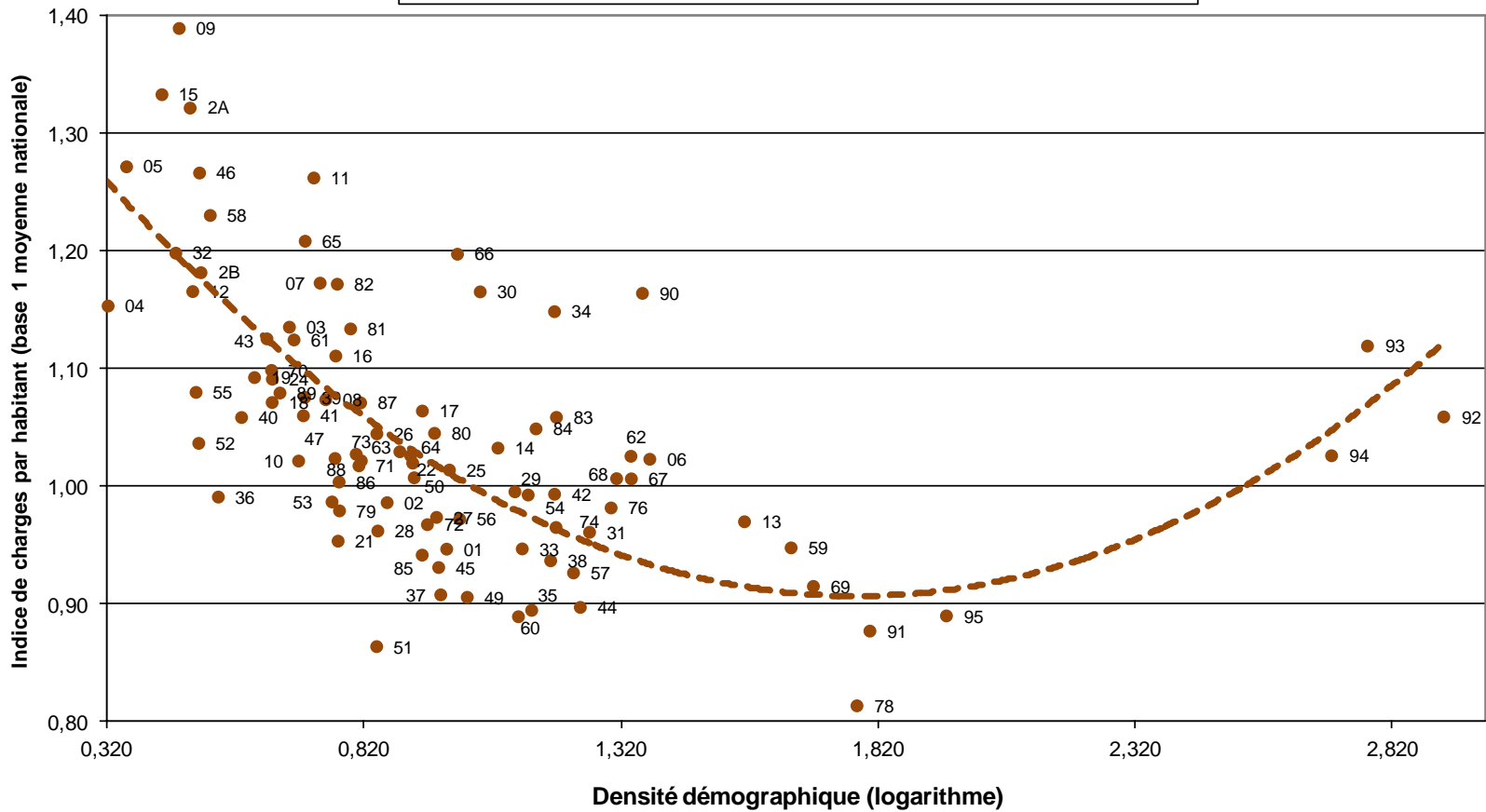
Indice de charges par habitant du fonds CVAE des départements (métropole) loi de finances 2011 et projet de loi de finances 2013



Revenu par habitant (2012) et allocataires des minimas sociaux (2010) des départements



Indice de charges par habitant des départements Estimation statistique (2007)



Emprunts des collectivités locales
scénarios alternatifs - variante centrale

